

## โรคอเจสกี

(Aujeszky's disease)

สาเหตุ (Causative agent)

เกิดจากเชื้อ *Aujeszky's disease virus*

อยู่ในตระกูล Herpesviridae

โรคที่มีอาการคล้ายกัน (Differential diagnosis)

-โรคพิษสุนัขบ้า (Rabies)

-โรคติดเชื้อพาร์โวไวรัสในสุกร

(Porcine parvovirus infection)

-โรคอหิวาตกโรคในสุกร (Swine fever)

-โรคไขสมองอักเสบ (Japanese B encephalitis)

-โรคเยื่อหุ้มสมองอักเสบ

(Streptococcal meningitis)

วิทยาการระบาดของโรค (Epidemiology)

- สุกรเมื่อใดก็ตามที่ได้รับเชื้อ จะป่วยเป็นโรคและแพร่กระจายเชื้อได้

- สัตว์เลี้ยงอื่น ๆ เช่น โค แกะ สุนัข แมว กระต่าย และสัตว์ป่า สามารถติดเชื้อทำให้ป่วยและตายได้

- การติดต่อของโรคโดยการหายใจหรือกินไวรัสเข้าไป

- โรคนี้พบแพร่กระจายทั่วโลก

อาการ (Clinical signs)

อาการของโรคขึ้นอยู่กับความรุนแรงของเชื้อ

จำนวนเชื้อและที่สำคัญคืออายุของสุกรขณะได้รับเชื้อ สัตว์อายุน้อยมักแสดงอาการที่รุนแรง

1. ในลูกสุกร

- มีอาการ เบื่ออาหาร เชื่องซึม มีไข้ มีอาการทางประสาท ตัวสั่น น้ำลายไหลยืด ชัก

บางตัวมีอาการขาหลังไม่แข็งแรง เดินวน ชักแบบขาถีบจักรยาน อัตราการตายในลูกสุกรสูงถึง 100%

## 2. สูกรหย่านมและสูกรขุน

-มีผลต่อระบบหายใจ จาม ไอ น้ำมูกไหลและหายใจลำบาก

-อาจจะพบความผิดปกติของระบบประสาทร่วมด้วยอาการเกร็งกล้ามเนื้อ เดีโนโซเซ ชักเกร็ง หลังแอ่น

## 3. พ่อแม่ พันธุ์

-อาการที่พบความผิดปกติของระบบสืบพันธุ์ในแม่  สูกร สูงถึง 20%

-ถ้าตั้งท้องและติดเชื้ในช่วงแรก จะทำให้เอมบริโอตายและถูกดูดซึมกลับ

-ถ้าตั้งท้องและติดเชื้ในช่วง 40 วันขึ้นไปจะทำให้ตัวอ่อน (fetus) ตายและแท้งได้

-ถ้าตั้งท้องและติดเชื้ในช่วงท้าย จะทำให้เกิดตายแรกคลอดหรือลูกที่คลอดออกมาอ่อนแอ

### รอยโรคจากการผ่าซาก (Gross lesions)

-เยื่อหุ้มสมองอักเสบและมีเลือดคั่ง

-เยื่อเมือกจมูกและคอหอยมีเลือดคั่ง

-ต่อมทอนซิลอักเสบแบบเนื้อตาย

-พบมีการอักเสบของคอหอย หลอดลม และหลอดอาหาร

-พบจุดเลือดออกที่ไต บริเวณพาลิลลี (papillae) และ คอร์เท็กซ์ (cortex)

-จุดเนื้อตายในตับ ม้าม ไตและต่อมน้ำเหลือง

### การรักษา (Treatment)

-ไม่มียารักษาโรคโดยตรง เมื่อมีโรคเกิดขึ้นให้ยาปฏิชีวนะเพื่อควบคุมโรคแทรกซ้อน

### การควบคุมและป้องกันโรค (Control and prevention)

-ในฟาร์มควรมีโปรแกรมวัคซีนป้องกันโรคคอเอสอี

-ควรมีการจัดการสุขาภิบาลที่ดี โดยเฉพาะการพักเล  ควรมีการฉีดพ่นน้ำยาฆ่าเชื้อให้  ทั่วถึงเพื่อลดปริมาณของเชื้อในฟาร์มให้ลดน้อยลง

-คัดสุกรที่มีผลเลือดเป  นบวกรออกจากฟาร์ม  ม

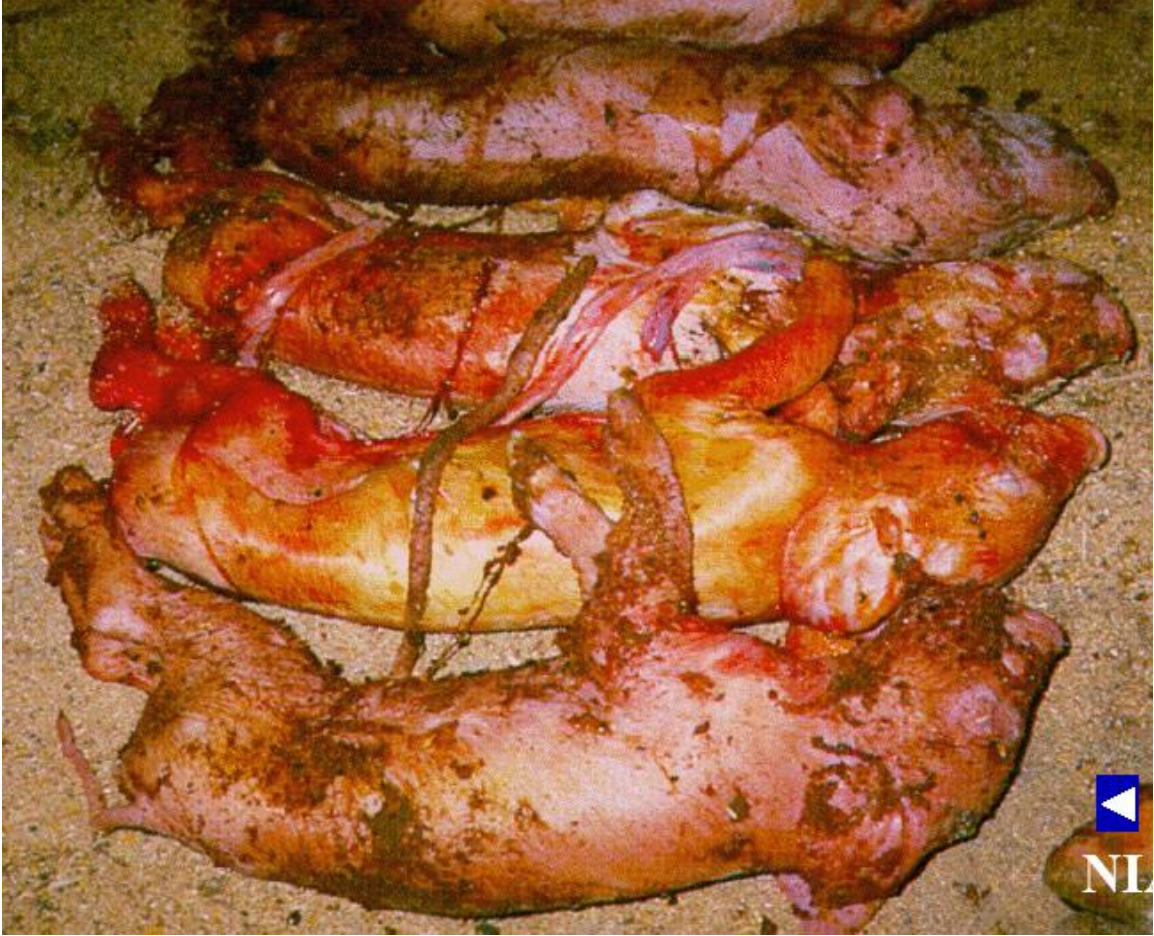
**ตัวอย่างส่งตรวจ (Specimens)**

-ซีรัม ให้เจาะเลือด 2 ครั้ง ห่างกัน 2-3 สัปดาห์

-อวัยวะ เช่น สมอง ทอนซิล ปอด ไต และ ต่อม้ำเหลือง

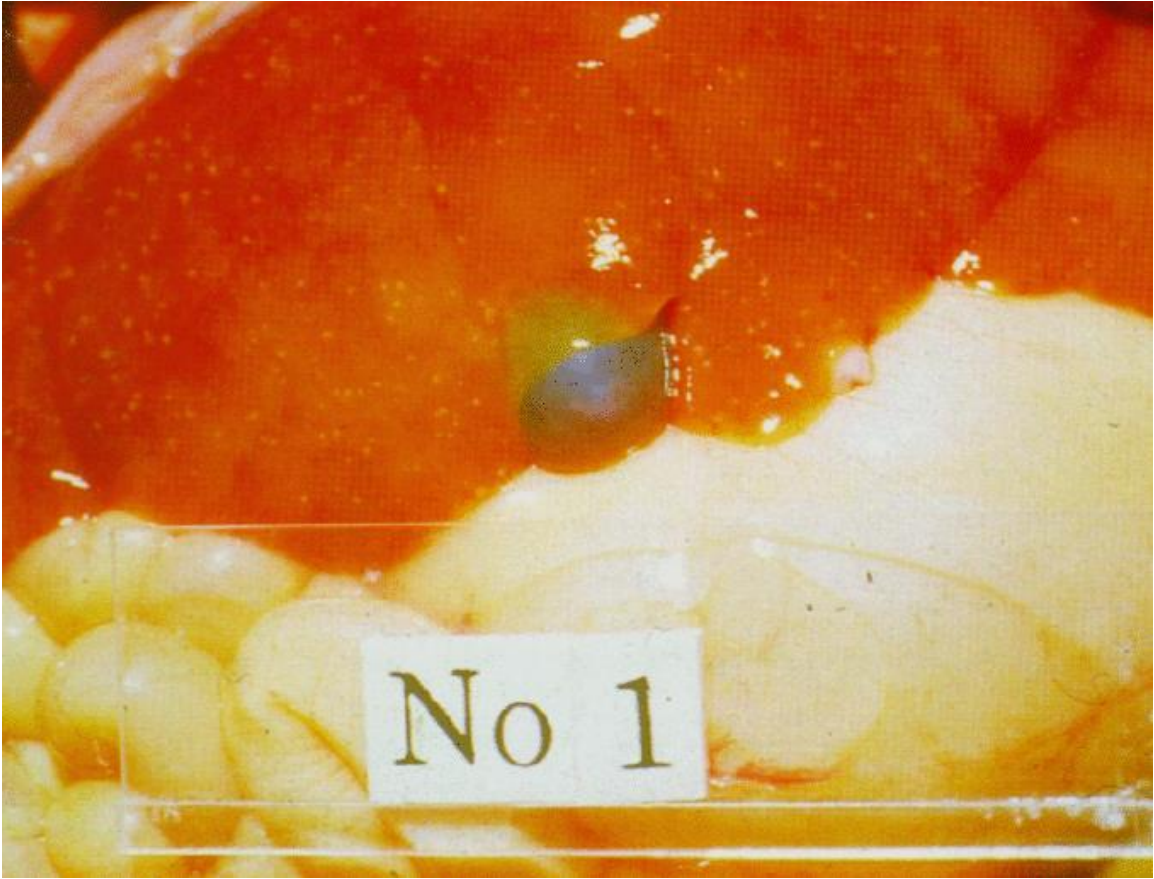


**ลูกสุกรแสดงอาการชักแบบยืดหัวและเหยียดขา**

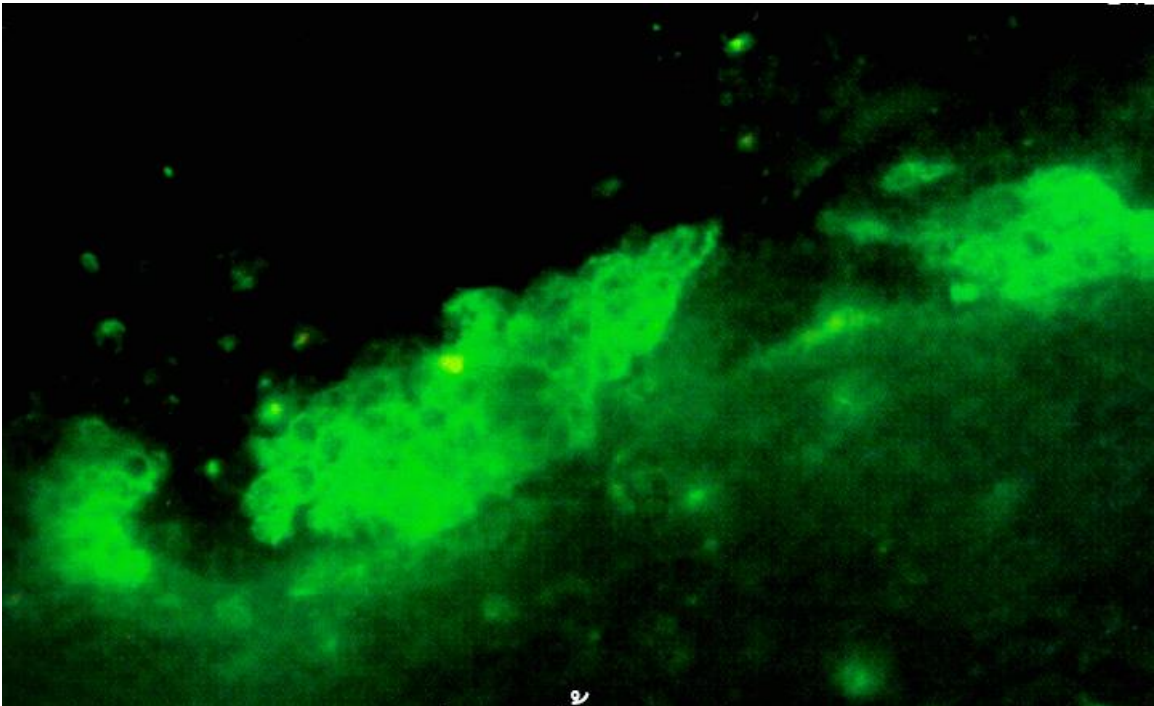


ลูกแห้งจากแม่สุกรที่ติดเชื้อ





ตับมีจุดเนื้อตายจำนวนมาก



การตรวจหาแอนติเจนเชื้อ Aujeszky's disease virus  
โดยวิธี Fluorescent antibody technique